



ROHDE 

Elektrische deurovens





Deurovens van de serie KE-L tot 1280°C

6 – 7



Deurovens van de serie KE-N tot 1300°C

8 – 9



Deurovens van de serie KE-S tot 1320°C

10 – 11

Deurovens van de serie KE-S+ tot 1350°C

10 – 11

Deurovens van de serie KE-SH+ tot 1400°C

10 – 11



Het Ergo Load systeem ELS tot 1320°C

12 – 13



Regelaars en accessoires

15



Leverings- en opstelservice

16

De firma **Rohde** heeft al meer dan 30 jaar ervaring met de bouw van keramiekovens en machines voor het verwerken en stoken van keramiek. Ons assortiment is de laatste jaren enorm uitgebreid met allerlei verschillende type ovens voor warmtebehandelingen.

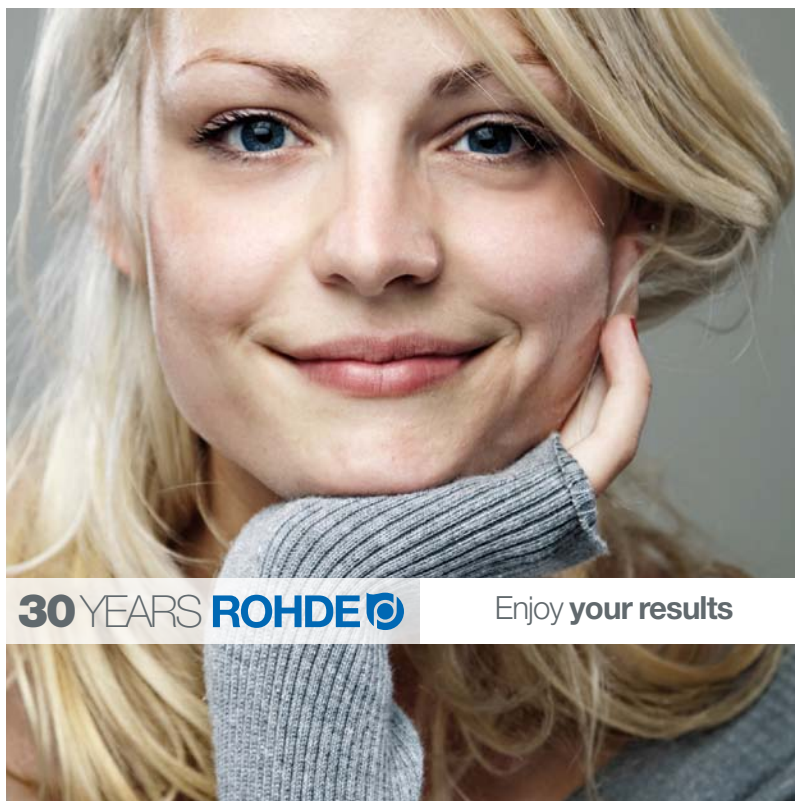
Met deze folder bieden wij u een overzicht over ons actuele assortiment deurovens. De eerste serie deurovens werd gelanceerd in 1992. Sindsdien bieden wij effectieve, veilige en kwalitatief hoogwaardige deurovens aan.

Ons assortiment reikt van de instapmodellen KE-L gevolgd door de KE-N en KE-S series voor professionals tot het nieuwe ovenconcept van de ELS-serie. Daarnaast hebben we de industriële modellen van de KE-S+ en KE-SH serie voor toepassingen tot 1400°C. Sommige van de door ons ontwikkelde technische oplossingen zijn toonaangevend gebleken voor de ovenbouw. Zoals bijvoorbeeld:

1. Het nieuwe plafondconcept: Een combinatie van kwalitatief hoogwaardige industriekeramiek en onze exclusieve isolatiestenen - uniek op de markt - met een patent voor de Helmut ROHDE BV. Door deze bouwmethode heeft u geen onderhoud meer aan halfronde plafonds. Het voorkomt het loslaten van gruis en steentjes uit het plafond omdat er zonder specie gewerkt wordt.

2. Het compleet geventileerde frame: Het voorkomt corrosie en het terug lopen van de oppervlakte-temperatuur. Zowel vroeger als heden ten dage zeker nog niet standaard in de ovenbouw.

We bedienen de hele Europese markt met een netwerk van gequalificeerde dealers die garant staan voor persoonlijk advies en service. **Vraag bij ons naar een ROHDE dealer bij u in de buurt.**





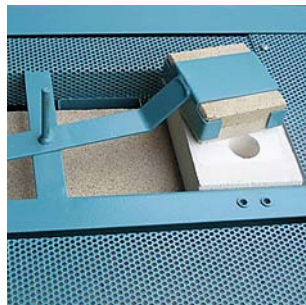
Geen corrosie en lage buitentemperatuur door frame-ventilatie



Geruisloze halfgeleide relais met uitwendig koelelement (seriematig bij alle deurovens)



Regelaarstekker en zekeringen goed toegankelijk



Nieuwe luchttoevoerschuif met grotere afvoeropening



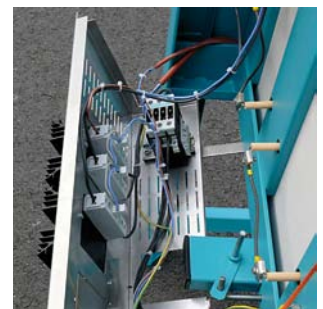
Veiligheidsschakelaar beschermd gemonteert



Deur afsluitbaar



Luchttoevoer aan de voorzijde te regelen



Compact, uitklapbaar elektriciteitsgedeelte in de rugwand van de oven





Deurframe uit edelstaal



Dakconstructie volgens concept ROHDE



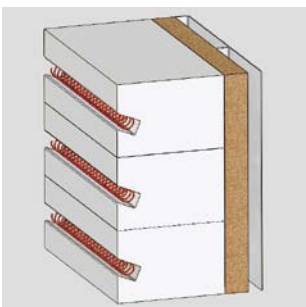
Nieuwe deurgreep uit edelstaal



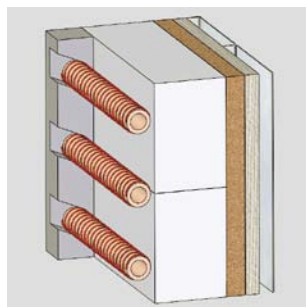
Deur makkelijk demonteerbaar voor transport e.d.



Spiralen in gleuven (KE-L en KE-N)



2-lagen wandopbouw (KE-L en KE-N)



3-lagen wandopbouw (KE-S / S+ / SH en ELS)



Thermokoppel, beschermd ingebouwd



Spiralen op keramische draagbuis (KE-S / S+ / SH en ELS)



Deuroven KE 55 L*

De ROHDE KE-L serie zijn ovens met een 3-zijdige verhitting met een inhoud van 55 tot 250 liter.

Deze serie ovens bestaat uit de tafelmodellen KE 55 L en de KE 70 L en de modellen op onderstel KE 100 L tot KE 250 L.

Daarmee is deze serie uitermate geschikt voor scholen, stichtingen en instellingen. Ook voor hobby, decoratie en giettechnieken zijn deze ovens zeer geschikt.

Het combineert de voordelen van een deuroven met een goede prijs-kwaliteit verhouding. Ook in deze ovenserie hebben we de unieke factoren van Rohde deurovens toegepast: De hele constructie ventileert, wat corrosie voorkomt en zorgt voor lage uitwendige temperaturen.

Ook in de KE-L serie passen we de unieke dakconstructie van ROHDE toe. Het rendement van de zijwand- en de bodemspiralen geeft een optimale warmteverdeling in de oven.

Er zijn veel opties mogelijk voor de KE-L serie. Voor geringe meerprijzen krijgt u al een toevoeren / of afvoerschuiif voor luchtcirculatie even als een aantal andere opties.

Uw dealer helpt u graag. Laat het ons weten indien u geen ROHDE dealer in uw buurt weet te vinden.



*Optioneel onderstel (wielen optioneel)



Model	Tmax	Binnenmaten (mm)			Buitenmaten (mm)			Vermogen	Stroom	Stekker	Ovenplaten	Gewicht
Inhoud	°C	b	d	h	B	D	H	kW	A		b x d (mm)	kg
KE 55 LN	1200	410	380	340	650	700	770	3,0	13	Schuko	370 x 340	111
KE 55 L	1280	410	380	340	650	700	770	3,6	16	Schuko	370 x 340	111
KE 70 L	1050	410	380	450	650	700	880	3,6	16	Schuko	370 x 340	121
KE 70 LS	1280	410	380	450	650	700	880	5,5	8	CEE 16 A	370 x 340	124



Model	Tmax	Binnenmaten			Buitenmaten			Vermogen	Stroom	Stekker	Oven- platen	Gewicht
Inhoud	°C	(mm)			(mm)			kW	A		b x d (mm)	kg
		b	d	h	B	D	H					
KE 100 L	1280	430	480	530	750	1050	1630	7,0	16	CEE 16 A	400 x 370	309
KE 150 L	1280	480	480	680	800	1050	1700	9,0	13	CEE 16 A	440 x 400	338
KE 200 L	1280	480	640	680	800	1210	1700	11,0	16	CEE 16 A	600 x 400	406
KE 250 L	1280	560	640	760	870	1200	1740	13,5	20	CEE 32 A	600 x 500	460
KE 430 L	1280	650	640	1110	960	1160	1910	22,0	32	CEE 32 A	600 x 500	535



Deuroven KE 200 N



De ROHDE KE-N serie bestaat uit zes modellen opgebouwd van 100 tot 480 liter. De spiralen liggen in groeven en de ovens worden 5-zijdig verhit.

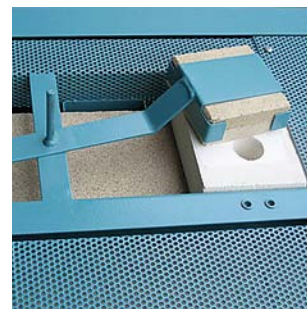
De KE-N deuroven is ontworpen voor ateliers en schooltoepassingen. De bouwmethode met de spiralen in groeven zorgt voor een optimale bescherming bij het inladen, voor een gelijkmatige warmteafgifte en temperatuurverdeling in de oven. Een zeer degelijke deuroven voor een zeer aantrekkelijke prijs. De stookresultaten zijn vergelijkbaar met de ovens waarbij de spiralen op keramische draagbuizen liggen.

Natuurlijk zijn alle bekende kwaliteiten van ROHDE in deze ovens verwerkt. Het ovenframe is bekleed met roestvrij staalplaat en wordt rondom geventileerd. Deze verhindert corrosie en zorgt voor lage uitwendige temperaturen.

De isolatie is in twee lagen opgebouwd. In de oven zelfs alleen met hoogwaardige reductieongevoelige isolatiestenen.

Ook in de KE-N serie gebruiken wij al jaren ons exclusief daksysteem ROHDE. De combinatie van hoogwaardige industriekeramische dragers en precies passende isolatiestenen voorkomt het vallen van gruis en stukjes uit het plafond.

Onze vakhandel bij u in de buurt helpt u graag. Laat het ons weten indien u geen ROHDE dealer in uw buurt kent.



Model	Tmax	Binnenmaten (mm)			Buitenmaten (mm)			Vermogen	Stroom	Stekker	Oven- platen	Gewicht
Inhoud	°C	b	d	h	B	D	H	kW	A		b x d (mm)	kg
KE 100 N	1300	410	480	530	750	1050	1700	6,6	10	CEE 16 A	400 x 370	323
KE 150 N	1300	470	480	680	800	1050	1780	9,0	14	CEE 16 A	440 x 400	375
KE 200 N	1300	470	640	680	800	1210	1780	11,0	16	CEE 16 A	600 x 400	415
KE 250 N	1300	530	640	760	870	1210	1800	13,7	22	CEE 32 A	600 x 500	471
KE 330 N	1300	590	720	790	920	1280	1800	16,5	25	CEE 32 A	550 x 340 (2)	531
KE 480 N	1300	640	780	990	980	1340	1830	22,0	32	CEE 32 A	600 x 360 (2)	641

Deurovens van serie KE-S, S+ en SH

De Rohde deuroven serie KE-S bestaat uit negen modellen in de maten van 100 tot 1000 liter met de klassieke constructie waarbij de spiralen op keramische draagbuizen liggen. De vijf-zijdige verhitting zorgt voor een optimale temperatuurverdeling in elk temperatuurbereik. De volgende deurovens bieden we volgens deze bouwmethode aan: KE-S tot 1320°C, KE-S tot 1350°C en de KE-SH tot 1400°C.

De deurovenserie KE-S is ontwikkelt voor een langdurige en zware belasting bij professioneel gebruik, maar kan natuurlijk ook in scholen gebruikt worden.



Deuroven KE 200 S



Deze serie combineert een grote degelijkheid met een optimale efficiency: De isolatie is uit vier lagen opgebouwd en in de oven worden alleen hoogwaardige reductiebestendige isolatiestenen gebruikt. Voor de isolatie aan de achterzijde gebruiken we hoogwaardige materialen welke voor een optimale efficiency zorgt.

Natuurlijk hebben we de bekende Rohde toepassingen ook in deze ovens toegepast. Het ovenframe is bekleed met roestvrij-staalplaat en wordt rondom geventileerd. Onze bekende dakconstructie passen we natuurlijk ook in deze ovenserie toe.

Onze vakhandel bij u in de buurt helpt u graag. Laat het ons weten indien u geen ROHDE dealer in uw buurt kent.

Deurovens KE-S serie tot 1320°C

Model	Tmax	Binnenmaten			Buitenmaten			Vermogen	Stroom	Stekker	Oven- platen	Gewicht
		(mm)			(mm)							
Inhoud	°C	b	d	h	B	D	H	kW	A		b x d (mm)	kg
KE 100 S	1320	410	470	540	750	1040	1700	8,0	12	CEE 16 A	400 x 370	324
KE 150 S	1320	460	470	690	800	1050	1780	10,5	16	CEE 16 A	420 x 400	363
KE 200 S	1320	460	630	680	800	1210	1770	13,2	20	CEE 32 A	560 x 400	416
KE 250 S	1320	540	630	760	870	1200	1810	16,5	25	CEE 32 A	560 x 480	470
KE 330 S	1320	590	720	800	930	1280	1800	22,0	32	CEE 32 A	600 X 500	529
KE 480 S	1320	640	770	1020	980	1340	1760	32,0	47	CEE 63 A	580 x 350 (2)	630
KE 600 S	1320	710	870	1030	1460	1440	2060	40,0	59	CEE 63 A	370 x 335 (4)	1020
KE 750 S	1320	720	1100	1030	1460	1690	2060	50,0	73	–	475 x 335 (4)	1122
KE 1000 S	1320	910	1005	1145	1660	1630	2060	70,0	100	–	480 x 435 (4)	1150

Deuroven KE-S+ serie tot 1350°C

Model	Tmax	Binnenmaten			Buitenmaten			Vermogen	Stroom	Stekker	Oven- platen	Gewicht
		(mm)			(mm)							
Inhoud	°C	b	d	h	B	D	H	kW	A		b x d (mm)	kg
KE 100 S+	1350	410	470	540	750	1040	1700	8,0	12	CEE 16 A	400 x 370	340
KE 150 S+	1350	460	470	690	800	1050	1780	10,5	16	CEE 16 A	420 x 400	385
KE 200 S+	1350	460	630	680	800	1210	1770	13,2	20	CEE 32 A	560 x 400	434
KE 250 S+	1350	540	630	760	870	1200	1810	16,5	25	CEE 32 A	600 x 480	523
KE 330 S+	1350	590	720	800	930	1280	1800	22,0	32	CEE 32 A	600 x 500	554
KE 480 S+	1350	640	770	1020	980	1340	1830	32,0	47	CEE 63 A	580 x 350 (2)	693

Deuroven KE-SH serie tot 1400°C

Model	Tmax	Binnenmaten			Buitenmaten			Vermogen	Stroom	Stekker	Oven- platen	Gewicht
		(mm)			(mm)							
Inhoud	°C	b	d	h	B	D	H	kW	A		b x d (mm)	kg
KE 100 SH	1400	410	480	530	810	1120	1700	10,5	16	CEE 16 A	400 x 370	403
KE 150 SH	1400	460	475	680	860	1130	1790	15,0	22	CEE 32 A	420 x 400	492
KE 200 SH	1400	460	640	680	860	1280	1790	18,0	26	CEE 32 A	560 x 400	558
KE 250 SH	1400	520	630	770	1020	1270	1840	24,0	34	CEE 63 A	560 x 480	625
KE 330 SH	1400	580	710	800	1080	1350	1840	32,0	47	CEE 63 A	600 x 500	690
KE 480 SH	1400	630	770	995	1130	1410	1860	40,0	59	CEE 63 A	580 x 350 (2)	800



Ergo Load System ELS 480 S

Model	Tmax	Binnenmaten (mm)			Buitenmaten (mm)			Vermogen	Stroom	Stekker	Gewicht
Inhoud	°C	b	t	h	B	T	H	kW	A		kg
ELS 200 S	1320	455	640	680	800	1210	1670	13,2	20	CEE 32 A	478
ELS 330 S	1320	590	720	800	930	1280	1800	22,0	32	CEE 32 A	529
ELS 480 S	1320	640	770	1020	980	1370	1930	32,0	47	CEE 63 A	630
ELS 750 S	1320	720	1100	1030	1400	1700	1970	50,0	73	–	1122
ELS 1000 S	1320	910	1005	1145	1590	1605	2085	70,0	100	–	1150

Met ons nieuw **ELS ergo laad systeem** hebben we nu een serie ontwikkelt waarmee u veel eenvoudiger kunt laden, rugklachten voorkomt en u veilig kunt werken. Dit innovatieve concept is door Rohde gepatenteerd.

Door een soepel lopend mechaniek kan de complete ovenbodem eruit gereden worden en wordt het eenvoudig om van drie zijden te laden. Het stapelen kan hierdoor sneller en efficiënter gedaan worden waardoor tot 20% meer in de oven geladen kan worden. Dit spaart uiteindelijk tijd en energiekosten. Ook zware delen zoals ovenplaten kunnen zo veel makkelijker geplaatst worden.

Natuurlijk hebben we de bekende Rohde toepassingen ook in deze ovens gebruikt. Het ovenframe is bekleed met roestvrij-staalplaat en wordt rondom geventileerd. De isolatie is uit drie lagen opgebouwt en in de oven worden alleen hoogwaardige reductiebestendige isolatiestenen gebruikt.

Onze vakhandel bij u in de buurt helpt u graag. Laat het ons weten indien u geen ROHDE dealer in uw buurt kent.



Ergo Load System ELS 200 S

De ROHDE deurovens naast elkaar gezet



Deuroven series	KE-L	KE-N	KE-S/S+/SH	ELS
• Corrosiebescherming en lage uitwendige temperaturen door inwendige ventilatie	•	•	•	•
• Optimale ventilatie door edelstaalplaten aan de zijwanden en de deur	–	•	•	•
• Dekselmetaal: Geperforeerd voor afvoer van vocht en warmte	•	•	•	•
• 5-zijdige verhitting voor optimale warmte verdeling	–	•	•	•
• Kanthal A1 spiralen vastgezet in de isolatiestenen	•	•	•	•
• Bodemverhitting afgedekt en beschermd met SIC-plaat	○	•	•	•
• Resic daksysteem "ROHDE" (patent)	•	•	•	•
• Thermokoppel beschermd ingebouwt	•	•	•	•
• Deurframe uit edelstaal gemaakt	•	•	•	•
• Deur makkelijk en licht te openen (ca. 180°), elastische sluiting	•	•	•	•
• Afvoersteun 80 mm centraal geplaatst	○	•	•	•
• Ontluchtingsklep achterzijde is aan voorzijde te bedienen*	○	•	•	•
• Grote gemakkelijke handgreep	•	•	•	•
• Deur afsluitbaar	•	•	•	•
• Schuif voor luchttoevoer aan voorzijde bedienbaar	○	•	•	•
• Poten (gemakkelijk te plaatsen)**	•	•	•	•
• Veiligheidscontacten naar standaard (VDE)	•	•	•	•
• Automatische oven sturing	•	•	•	•
• Geruisloze en slijtvast halfgeleide relais	•	•	•	•
• Ophangstelsel regelaar is draaibaar	•	•	•	•
• Deurophanging links (regelaar rechts)	○	○	○	–
• 1350° C of 1400° C eindtemperatuur	–	–	○	–
• Kijkgat in de deur	○	○	○	○
• Kleppensturing voor toe- en afvoerlucht***	○	○	○	○
• Koelsysteem met ventilator****	–	–	○	○
• Flexibele afvoerslang	○	○	○	○
• Droogrek	○	○	○	○
• Stapelrek (voor pallet truck)	○	○	○	–
• Certificaat na kwaliteitscontrole	•	•	•	•
• CE-teken en GS-teken van de verantwoordelijke instanties	•	•	•	•
• 36 maanden garantie (m.u.v. Spiralen, en thermoelementen)	•	•	•	•

• standaard ○ optioneel – niet beschikbaar

* niet voor KE55/70L

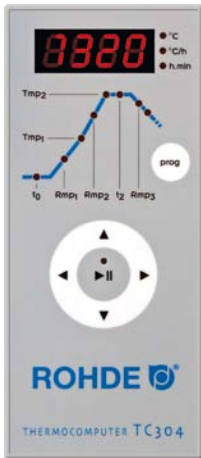
** Optioneel onderstel voor KE55/70L

*** Optioneel alleen in combinatie met TC 504 / 507.

Voor specificaties zie onze actuele prijslijst.

**** Optie niet beschikbaar voor KE/ELS 200/330 S.

Regelaars voor Deurovens



Regelaar TC 304

- Overzichtelijke regelaar eenvoudig te bedienen, voor o.a. Hobby en scholen.
- 5 programmas vrij te kiezen
 - Wachtijd instelbaar
 - 1 pendeltijd



Regelaar TC 504

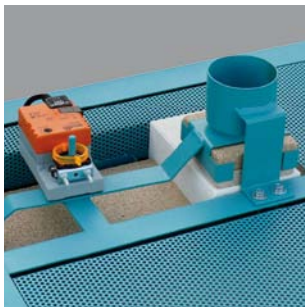
- Gemakkelijk bedienbaar met een omvangrijk aantal mogelijkheden karakteriseren deze regelaar speciaal voor ROHDE ontwikkelt.
- 10 programmas vrij instelbaar
 - 2 pendelzones
 - 2- resp. 3-zone regeling (optioneel)
 - 1 extra uitgang voor bijvoorbeeld afvoerklep
- Optioneel verkrijgbaar.



Regelaar TC 507

- Enorme mogelijkheden voor alle mogelijke toepassingen voor een keramiekoven.
- tot 30 programmas vrij instelbaar
 - met tot 80 halfsegmenten
 - 2- resp. 3-zone regeling (optioneel)
 - 2 extra uitgangen (optioneel)
- Optioneel verkrijgbaar.

Opties voor deurovens



Afvoerschuif met motor (achteraf mogelijk)



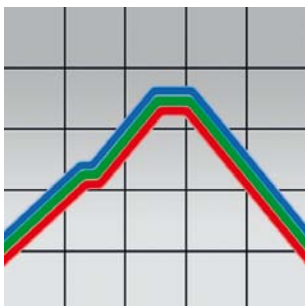
Toevoerschuif met motor (achteraf mogelijk)



Effectief koelsysteem (achteraf mogelijk)



Deur linksdraaiend



Meer-zone-regeling mogelijk voor veel modellen



Kijkgat



Droogrek



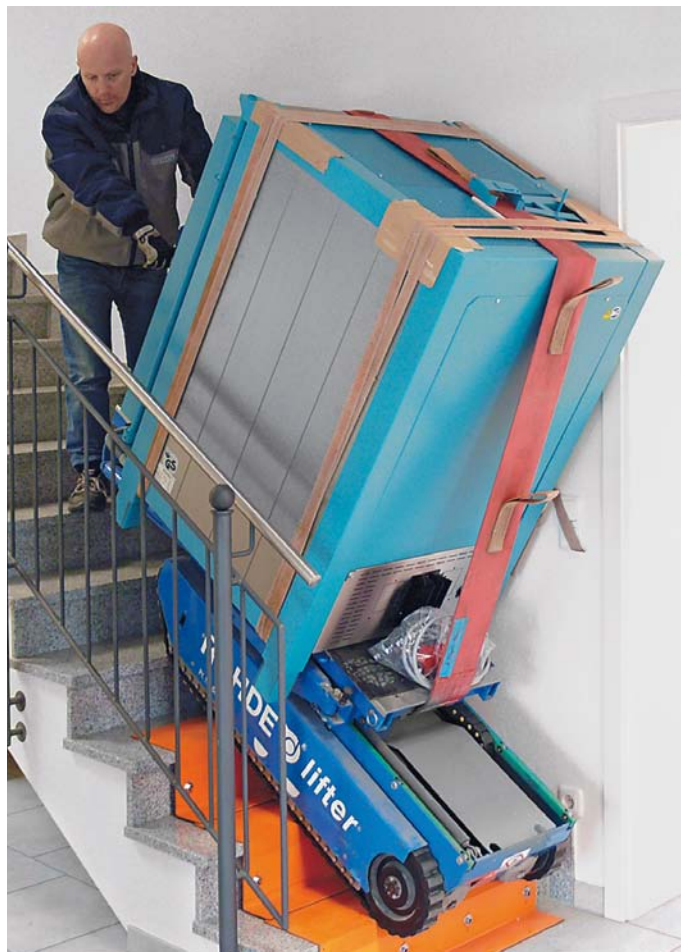
Stapelconstructie (voor pallettruck)

Onze ROHDE leverings- en opstelservice

We kunnen het leveren en veilig opstellen van onze ovens aanbieden. Speciaal voor de deurovens hebben wij een leverings- en opstelservice in het leven geroepen. Onze vakbekwame service levert uw oven af op bijna elke plaats.

Naar wens wordt hij voor u opgesteld en krijgt u instructies. Hierdoor wordt speciaaltransport van externe firma's uitgesloten. Dat maakt onze service nu zo uniek. **Deze service kunt u exclusief bij ons krijgen.**

- Transport, leveren en opstellen door onze specialisten.
- Natuurlijk helemaal verzekerd.
- Tot in de kelder, tweede etage of door het raam.
- Dat is geen probleem voor ROHDE service!
- Vraag naar onze servicebrochure of bel ons. We vinden gegarandeerd een oplossing.



Uw dealer:



Meer informatie vindt u bij uw dealer, op internet of neem contact met ons op.

Helmut Rohde GmbH

Ried 9, D-83134 Prutting
 Tel.: +49(0)8036/67 49 76-10, Fax: -19
 e-Mail: info@rohde-online.net
 Internet: www.rohde-online.net

Technische veranderingen of veranderingen in de maten onder voorbehoud.



Direct contact via smartphone

broon design 11/2012